



ООО "Комплект-сервис"

ИНН: 7806473380

КПП: 780601001

Тел.: +7 (812) 740-12-05

СПб, ул. Магнитогорская, д.17Ю

20 Ноября 2018 г.

## ЦЕНЫ НА ГВОЗДИ СТРОИТЕЛЬНЫЕ ГОСТ 4028-63

Гвозди строительные ГОСТ 4028-63 — крепёжное изделие, метиз в виде стержня с головкой и острым концом. Гвоздь используется для крепления деталей из различных материалов (в основном древесных) между собой. Купить оптом и в розницу по выгодной цене с доставкой по Санкт-Петербургу и России.

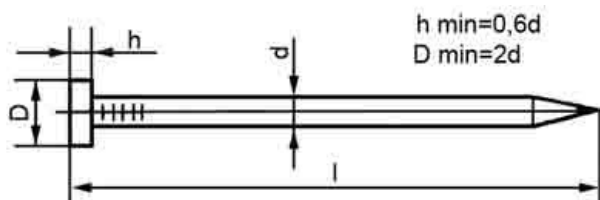
НАИМЕНОВАНИЕ

ЦЕНА ЗА ШТ. / КГ.

<b>Гвоздь строительный 1,2x20</b> , вес 1 шт.: 0.183 гр. (Артикул: #161009)	<b>0.02 руб. / 121.00 руб.</b>
<b>Гвоздь строительный 1,2x25</b> , вес 1 шт.: 0.219 гр. (Артикул: #161010)	<b>0.03 руб. / 121.00 руб.</b>
<b>Гвоздь строительный 1,4x25</b> , вес 1 шт.: 0.302 гр. (Артикул: #161011)	<b>0.04 руб. / 121.00 руб.</b>
<b>Гвоздь строительный 1,4x32</b> , вес 1 шт.: 0.385 гр. (Артикул: #161012)	<b>0.05 руб. / 121.00 руб.</b>
<b>Гвоздь строительный 1,6x32</b> , вес 1 шт.: 0.515 гр. (Артикул: #161013)	<b>0.06 руб. / 121.00 руб.</b>
<b>Гвоздь строительный 1,8x32</b> , вес 1 шт.: 0.640 гр. (Артикул: #161014)	<b>0.08 руб. / 121.00 руб.</b>
<b>Гвоздь строительный 2,0x40</b> , вес 1 шт.: 0.949 гр. (Артикул: #161015)	<b>0.11 руб. / 121.00 руб.</b>
<b>Гвоздь строительный 2,0x50</b> , вес 1 шт.: 1.190 гр. (Артикул: #161016)	<b>0.13 руб. / 110.00 руб.</b>
<b>Гвоздь строительный 2,5x50</b> , вес 1 шт.: 1.870 гр. (Артикул: #161017)	<b>0.22 руб. / 115.50 руб.</b>
<b>Гвоздь строительный 2,5x60</b> , вес 1 шт.: 2.230 гр. (Артикул: #161018)	<b>0.23 руб. / 102.50 руб.</b>
<b>Гвоздь строительный 3,0x70</b> , вес 1 шт.: 3.770 гр. (Артикул: #161019)	<b>0.39 руб. / 102.50 руб.</b>
<b>Гвоздь строительный 3,0x80</b> , вес 1 шт.: 4.330 гр. (Артикул: #161020)	<b>0.44 руб. / 102.50 руб.</b>

<b>Гвоздь строительный 3,5x90</b> , вес 1 шт.: 6.600 гр. (Артикул: #161021)	<b>0.67 руб. / 101.20 руб.</b>
<b>Гвоздь строительный 4,0x100</b> , вес 1 шт.: 9.500 гр. (Артикул: #161022)	<b>0.96 руб. / 101.20 руб.</b>
<b>Гвоздь строительный 4,0x120</b> , вес 1 шт.: 11.500 гр. (Артикул: #161023)	<b>1.16 руб. / 100.65 руб.</b>
<b>Гвоздь строительный 5,0x150</b> , вес 1 шт.: 21.900 гр. (Артикул: #161024)	<b>2.20 руб. / 100.65 руб.</b>
<b>Гвоздь строительный 6,0x200</b> , вес 1 шт.: 43.100 гр. (Артикул: #161025)	<b>4.25 руб. / 98.60 руб.</b>

### ГОСТ 4028-63



**Гвозди строительные ГОСТ 4028-63** — крепёжное изделие, метиз в виде стержня с головкой и острым концом. Гвоздь используется для крепления деталей из различных материалов (в основном древесных) между собой.



195027, Санкт-Петербург, ул. Магнитогорская, д.17Ю  
(территория Охтинского деревообрабатывающего комбината)  
Пн-Пт - с 9:00 до 17:00, без обеда  
Сб-Вс - выходные дни  
E-mail: [info@metiz-piter.ru](mailto:info@metiz-piter.ru)  
Тел.: +7 (812) 740-12-05, +7 (812) 740-12-06

Вся представленная в прайс-листе информация, касающаяся внешнего вида, технических характеристик, наличия на складе, стоимости товаров, носит информационный характер и ни при каких условиях не является публичной офертой, определяемой положениями Статьи 437 (2) Гражданского кодекса РФ.

